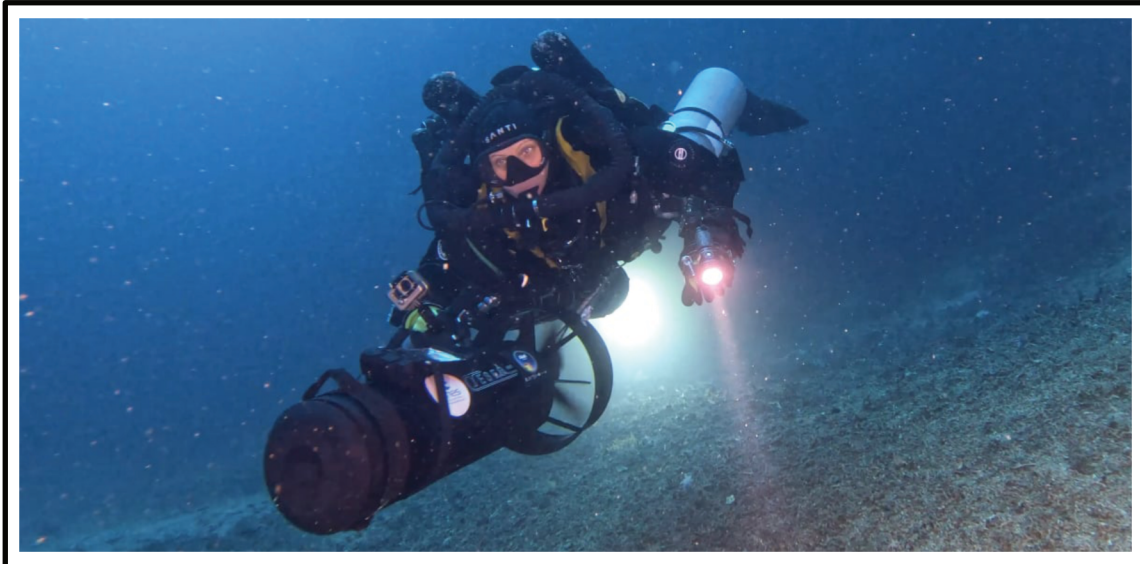
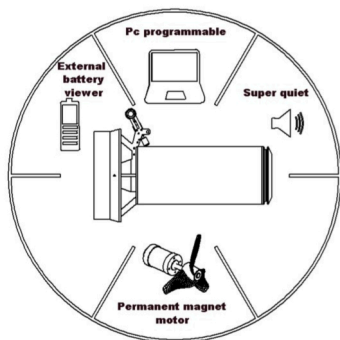


RESEA





Rc2



Modèle	Rc2	Type de Batterie	Li-ion	Poussée Max	240N(53.9lbf)
Utilisation	Loisir/Technique	Voltage	25.9V	Vitesse Max	65m/'(213ft/')
Longueur	650mm(25,6")	Puissance	28Ah	Durée Max/Cr/Min	150'/180'/240'
Ø Corps	210mm(8,27")	Capacité	725Wh	Profondeur Max	150m(492.13ft)
Ø Convoyeur	335mm(13,19")	Batterie Etanche	Oui	Température Eau	-5/+35°C (23/95°F)
Matériel	All.Marin-Abs	Cut Off + Allarmes	Oui	Logiciel Ordinateur	"Pilota 5"
Poids Total	16.5kg(36.37lb)	Batterie Résiduelle	Affichage externe	Mode d'Emploi	Séquentiel
Fermeture	Vis centrale			N° Vitesses	3
Prix	€3000 Ht	Chargeur	90-240V 50-60Hz	Rampe d'Accélération	Programmable
Prix avec Bt1	€3200 Ht	Temp de charge	5h	Moteur	Aimant Permanents

équipement standard Rc2



Hélice à extraction rapide

Notes:

La durée varie en fonction de la vitesse, la posture et l'équipement du plongeur et est mesurée en fonctionnement continu.

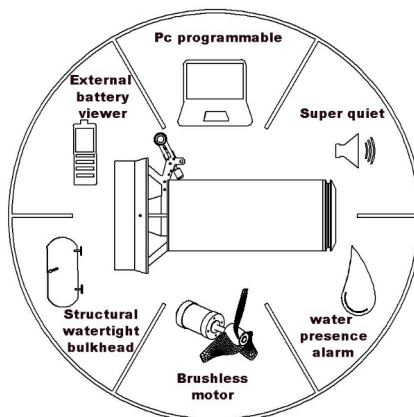
La durée est précisée a vitesse max 100% - vitesse de croisière 75% - vitesse min 50%. Les vitesses maximales sont à prendre en considération avec l'utilisation de la norme hélice 3 pales et l'équipement d'un plongeur moyenne avec mono bouteille 12 lt. Flottabilité neutre en eau douce et salée réalisé en plaçant deux poids différents.

Les prix indiqués sont hors frais de TVA et d'expédition. Le prix est valide pour les pays de l'UE. Pour les prix à l'extérieur de l'UE appeler l'importateur ou directement notre service des ventes.

Bm1



Bm2



Modèle	Bm1 Bm2	Type de Batterie	Li-ion	Poussée Max	300N (67.4lbf) 330N (75.0lbf)
Utilisation	Technique	Voltage	25.9V 37V	Vitesse Max	75m/' (24ft/') 85m/' (278ft/')
Longueur	595mm(23,43") 730mm(28,74")	Puissance	28Ah	Durée Max/Cr/Min	80'/160'/240' 100'/200'/300'
Ø Corps	210mm(8,27")	Capacité	725Wh 1036Wh	Profondeur Max	200m(656.17ft)
Ø Convoyeur	335mm(13,19")	Batterie Etanche	Oui	Température Eau	-5/+35°C (23/95°F)
Matériel	All.Marin-Abs	Cut Off + Allarmes	Oui	Logiciel Ordinateur	"Pilota 5"
Poids Total	14 Kg (30.86lb) 20 Kg (44.09lb)	Batterie Résiduelle	Affichage externe	Mode d'Emploi	Séquentiel
Fermeture	Vis centrale			N° Vitesses	5
Prix	Bm1 €4100 Ht Bm2 €4700 Ht	Chargeur	90-240V 50-60Hz	Rampe d'Accélération	Programmable
Prix Bm1 avec Bt1	€4300 Ht	Temp de charge	5h 7h	Moteur	Brushless
Prix Bm2 avec Bt1	€4900 Ht				

équipement standard Bm1



Hélice à extraction rapide

équipement standard Bm2



Atténuateur de torsion



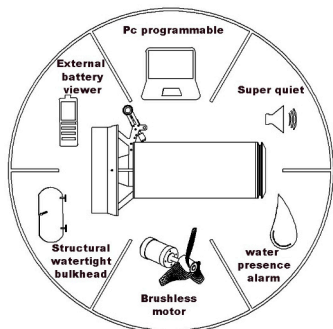
Hélice à extraction rapide

Notes:

La durée varie en fonction de la vitesse, la posture et l'équipement du plongeur et est mesurée en fonctionnement continu.

La durée est précisée a vitesse max 100% - vitesse de croisière 50% - vitesse min 30%. Les vitesses maximales sont à prendre en considération avec l'utilisation de la norme hélice 3 pales et l'équipement d'un plongeur moyenne avec double bouteille 12+12 lt. Flottabilité neutre en eau douce et salée réalisé en plaçant deux poids différents.

Les prix indiqués sont hors frais de TVA et d'expédition. Le prix est valide pour les pays de l'UE. Pour les prix à l'extérieur de l'UE appeler l'importateur ou directement notre service des ventes.



Bm3



Modèle	Bm3	Type de Batterie	Li-ion	Poussée Max	330N(75.0lbF)
Utilisation	Technique	Voltage	37V	Vitesse Max	85m/'(278ft/')
Longueur	790mm(31.10")	Puissance	28Ah	Durée Max/Cr/Min	100'/200'/300'
Ø Corps	210mm(8.27")	Capacité	1036Wh	Profondeur Max	200m(656.17ft)
Ø Convoyeur	335mm(13.19")	Batterie Etanche	Oui	Température Eau	-5/+35°C (23/95°F)
Matériel	All.Marin-Abs	Cut Off + Allarmes	Oui	Logiciel Ordinateur	"Pilota 5"
Poids Total	22kg(48.5lb)	Batterie Résiduelle	Aff.ext./Aff.Batt.	Mode d'Emploi	Séquentiel
Fermeture	Vis centrale			N° Vitesses	5
Prix	€ 5300 Ht	Chargeur	90-240V 50-60Hz	Rampe d'Accélération	Programmable
Prix avec Bt2	€ 5500 Ht	Temp de charge	7h	Moteur	Brushless

équipement standard



Atténuateur de torsion



Hélice à extraction rapide

Version spéciale Bm3 Extreme

Profondeur Max 300m

Poids Total 23kg(50.7lb)

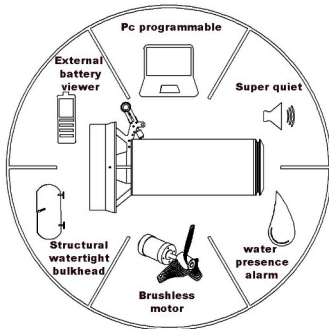
Prix € 6000 Ht

Notes:

La durée varie en fonction de la vitesse, la posture et l'équipement du plongeur et est mesurée en fonctionnement continu.

La durée est précisée a vitesse max 100% - vitesse de croisière 50% - vitesse min 30%. Les vitesses maximales sont à prendre en considération avec l'utilisation de la norme hélice 3 pales et l'équipement d'un plongeur moyenne avec double bouteille 12+12 lt. Flottabilité neutre en eau douce et salée réalisé en plaçant deux poids différents.

Les prix indiqués sont hors frais de TVA et d'expédition. Le prix est valide pour les pays de l'UE. Pour les prix à l'extérieur de l'UE appeler l'importateur ou directement notre service des ventes.



Bm5



Modèle	Bm5	Type de Batterie	Li-ion	Poussée Max	400N(90.0lbf)
Utilisation	Technique	Voltage	43.2V	Vitesse Max	100m/'(328ft/')
Longueur	900mm(35.43")	Puissance	42Ah	Durée Max/Cr/Min	125'/250'/400'
Ø Corps	210mm(8.27")	Capacité	1814Wh	Profondeur Max	200m(656.17ft)
Ø Convoyeur	335mm(13.19")	Batterie Etanche	Oui	Température Eau	-5/+35°C (23/95°F)
Matériél	All. Marin-Carbone	Cut Off + Allarmes	Oui	Logiciel Ordinateur	"Pilota 5"
Poids Total	25kg(55.12lb)	Batterie Résiduelle	Aff.ext./Aff.Batt.	Mode d'Emploi	Séquentiel
Peso Senza BaÉ .	14.5kg(31.97lb)	Chargeur	90-240V 50-60Hz	N° Vitesses	5
Fermeteure	Vis centrale	Temp de charge	6h	Rampe d'Accélération	Programmable
Prix	€6500 Ht			Moteur	Brushless

équipement standard



Atténuateur de torsion Hélice à extraction rapide

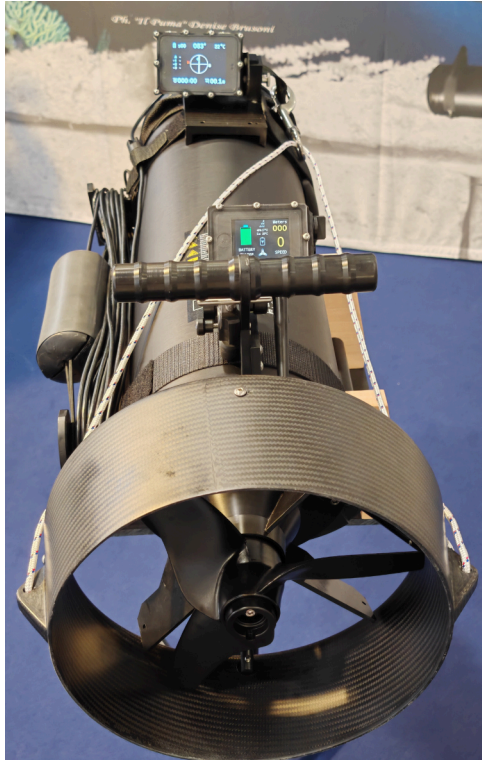
Notes:

La durée varie en fonction de la vitesse, la posture et l'équipement du plongeur et est mesurée en fonctionnement continu.

La durée est précisée a vitesse max 100% - vitesse de croisière 50% - vitesse min 30%. Les vitesses maximales sont à prendre en considération avec l'utilisation de la norme hélice 3 pales et l'équipement d'un plongeur moyenne avec double bouteille 12+12 lt. Flottabilité neutre en eau douce et salée réalisé en plaçant deux poids différents.

Les prix indiqués sont hors frais de TVA et d'expédition. Le prix est valide pour les pays de l'UE. Pour les prix à l'extérieur de l'UE appeler l'importateur ou directement notre service des ventes.

Systeme navigation Teseo

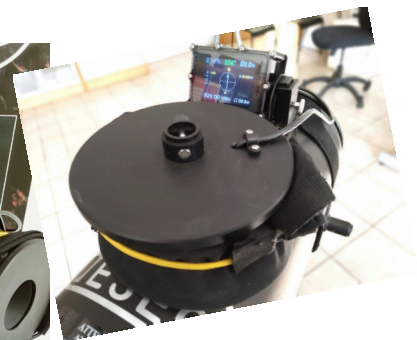
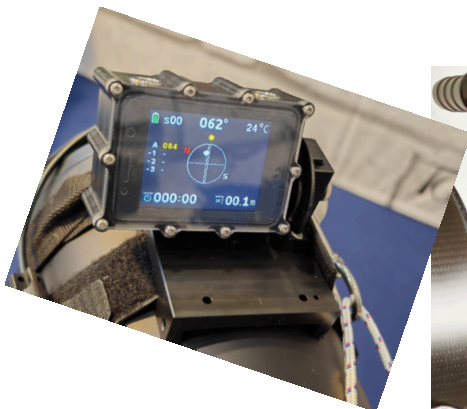


Systeme de navigation Teseo est le systeme de navigation sous-marine base sur la boussole K22 et adapte et mis en oeuvre par nos soins pour etre utilise sur tous les DPV du marche.

Au fil des annees, le probleme du plongeur a toujours ete de s'orienter et/ou de naviguer vers un point precis sans jamais refaire surface.

Malheureusement, le signal GPS n'est pas present sous l'eau et la navigation n'est pas aussi simple qu'en voiture.

En mars 2021 nous avons presente un systeme mixte base sur le K22 et un systeme externe qui s'interface et permet (envoyer la sonde a la surface) de reacquerir le signal et de modifier notre navigation



Caractéristiques techniques

Boussole K22

Profondeur maximale : 100 m

Résolution : 10 cm

Batterie Li-Po rechargeable

Durée : 6h

Point de passage : 20

pouvant être insérés par instrument ou logiciel

Calcul de la distance jusqu'au point de navigation

Temps de plongée

Température ambiante

Prix € 750,00

Système de navigation Teseo

Profondeur maximale : 100 m

Profondeur maximale de réception du signal : 20 m

Adaptable à tous les scooters du marché

Batterie Li-Ion rechargeable

Temps de charge 5h

Durée : 10h

Longueur de câble 10m ou 20m

Taille de bouée 50cm

Flottabilité neutre dans l'eau

Prix voir options à ajouter au K22



Options



Plaques base Compax
Prix € 60,00



Support de plaque universel
corps
Prix € 60,00



Plaques support
Prix € 70,00



Câble 20m + bouée souple
Prix € 790,00



Câble 10m + bouée rigide
Prix € 790,00

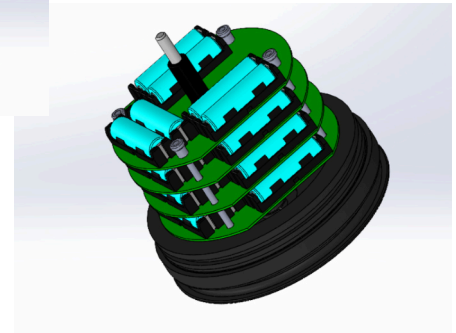
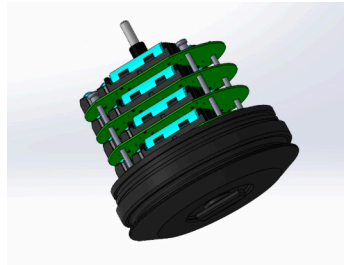
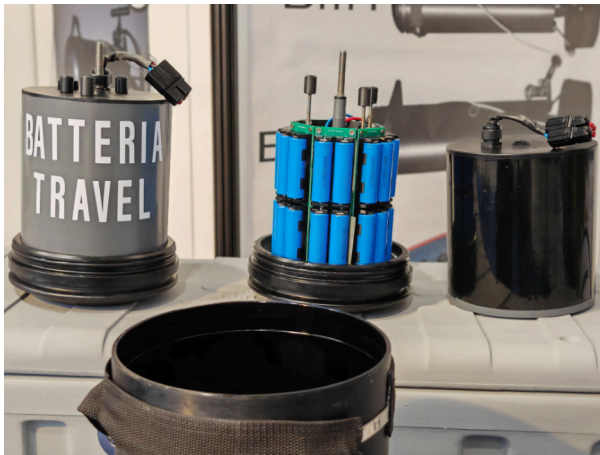


Câble 20m + bouée rigide
Prix € 990,00



Protection contre les champs
magnétiques On/Off
Prix € 120,00

Batterie pour voyager en avion



La première solution modulaire avec des cellules Li-ion standard 21700 pour pouvoir transporter votre scooter sous-marin lors d'un vol en avion.

La structure de voyage est vendue par nos soins sans piles à l'intérieur.

Les Bt1 et Bt2 sont conçus pour fonctionner avec des cellules standard 21700 que le client peut acheter n'importe où, l'avantage est que pendant le vol le bidon sera vide afin qu'il puisse être embarqué sans aucun problème.

Une fois arrivé sur le lieu du déplacement, il vous suffit d'acheter les cellules nécessaires au fonctionnement sur place.

Technologie basée sur des cellules Li-ion standards normalement présentes sur le marché, autorisées et certifiées, qui, une fois insérées dans un système modulaire, sont capables de recréer la puissance pour pouvoir alimenter votre Teseo sans problèmes avec une autonomie similaire aux batteries dédiées.

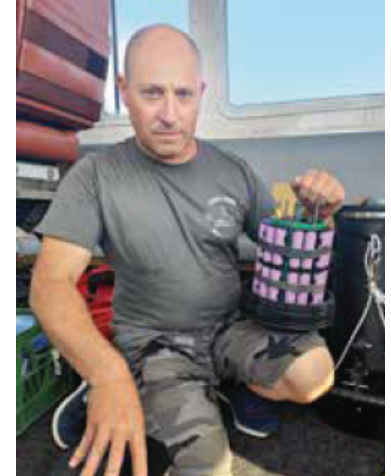
Les cellules de type standard commun sont placées directement par le plongeur une fois arrivé sur le site de plongée, créant ainsi la batterie de votre scooter. Avec cette solution, votre scooter voyagera avec vous dans la caisse appropriée comme bagage, étant totalement exempt de composants contraignants.

Caractéristiques techniques

Bt1

Type de batterie	Li-ion
Voltage	25.9V
Puissance	20Ah
Capacité	518Wh
Batterie étanche	Si
Modèles	Rc2 - Rc3 - Bm1

Prix € 1100 Ht



Bt2

Type de batterie	Li-ion
Voltage	37V
Puissance	20Ah
Capacité	740Wh
Batterie étanche	Si
Modèles	Bm2 - Bm3

Prix € 1400 Ht



Note:

Les batteries Travel Bt1 et Bt2 peuvent être montées en tant que mise à niveau ou remplacement de batteries épuisées uniquement sur les tracteurs des séries Teseo Rc et Bm produits après 2018.

Il ne peut PAS être monté sur les scooters de première génération (années de construction 2010-2017)

Le prix indiqué exclut la TVA et les frais de port. Le prix doit être considéré comme valable pour les pays de l'UE. Pour le prix hors UE, renseignez-vous auprès de l'importateur ou directement auprès de notre service commercial.

Teseo M1

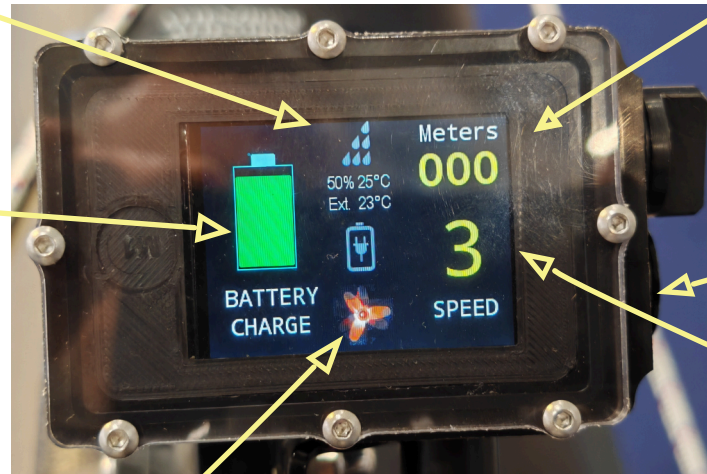
Pourcentage d'humidité interne

Profondeur

Bouchon de batterie

État de charge de la batterie

- Couleur verte Ok
- Couleur jaune 50%
- Couleur rouge 25%



Bouton d'alimentation

Vitesse sélectionnée

Hélice en fonctionnement

Connexion sans fil

Prix : €600 Ht

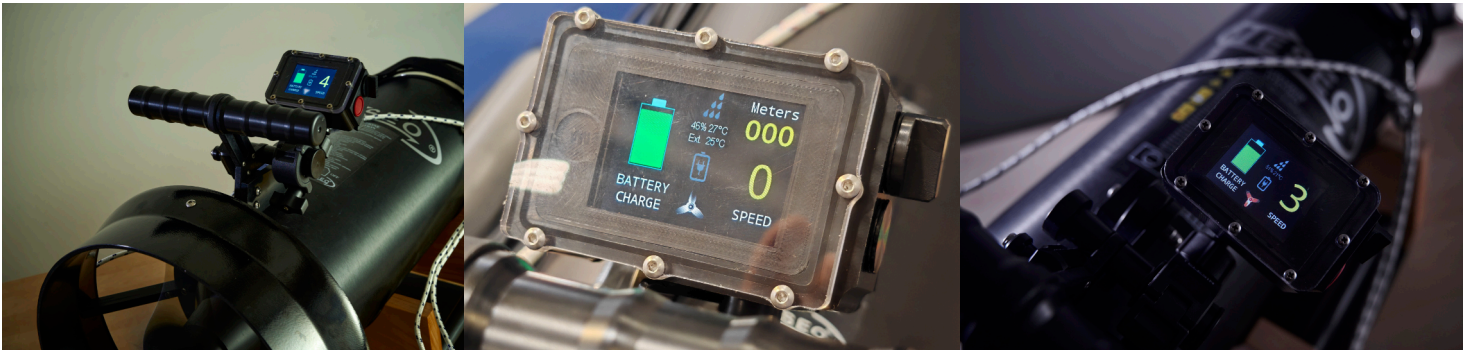
Note:

La console TeseoM1 ne peut être montée neuve que sur les scooters de nouvelle génération de la série Teseo Bm (2022).

Pour ceux des versions précédentes, le scooter doit nous revenir pour montage et modification relatif à l'émetteur (demander un devis travaux et pièces)

Il ne peut PAS être monté sur les scooters de première génération avec l'ancienne poignée type A ou B (avant 2018)

Le prix indiqué exclut la TVA et les frais de port. Le prix doit être considéré comme valable pour les pays de l'UE. Pour le prix hors UE, renseignez-vous auprès de l'importateur ou directement auprès de notre service commercial.

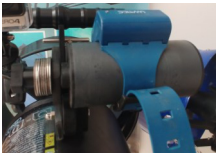


Options



Cod. 0186
Vérificateur de batterie

€ 85 Ht



Cod. 0308
Porte-instrument à poignée équilibrée
(poignée type C 2018)

€ 125 Ht



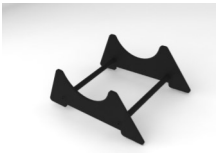
Cod. 0309
Support de poignée GoPro équilibré
(poignée de type C 2018)

€ 100 Ht



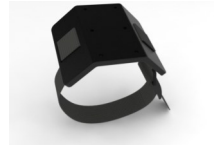
Cod. 0310
Support de poignée équilibré pour
Instruments et GoPro (p. type C 2018)

€ 200 Ht



Cod. 0103
Support pou voyage

€ 75 Ht



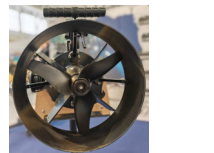
Cod. 0177
Porte-instrument pour corps

€ 200 Ht



Cod. 0140
Hélice ABS chargée en une seule pièce

€ 250 Ht



Cod. 0358
Atténuateur de torsion

€ 300 Ht



Cod. 0100
Caisse en matière plastique non étanche
Lmax 800mm

€ 200.00 Ht

Cod. 0303
Caisse en matière plastique IP68
Lmax 800mm

€ 450.00 Ht



T.G.W.S.r.l.

Sede Operativa Via Lombardia 83 22063 Cantù (Co) Italy

Phone: +39 031 731741 Fax: +39 031 731741

www.teseotrs.it - www.teseotrs.com

Assistance

Graziano Brenna

+39 340 5535519

assistenza@teseotrs.it

Commercial

Walter Dal Pan

+39 335 7105534

commerciale@teseotrs.it

TESEO by T.G.W. S.r.l. Via Lombardia 83 22063 Cantù (Co) Italy Piva IT 03493960136

